

CLEVERTOUCH®
TECHNOLOGIES



ХандиКрафт

Официальный дистрибьютор Clevertouch

UX PRO GEN 2



Соединяя людей с технологиями

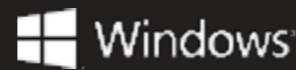
UX Pro – Gen 2

clevertouch.kg | info@clevertouch.kg



Развивайте сотрудничество в масштабах всего бизнеса

Разработано для гибридных совещаний



UX Pro сочетает в себе мощь и безопасность ПК Intel OPS Windows 10 Pro с изящным дизайном для приложений UC и VC, использовать которые можно в одно касание.

От зала заседаний до зон отдыха корпоративная экосистема Clevertouch "всё в одном" облегчает сотрудничество в масштабах всего бизнеса, позволяя руководству и сотрудникам максимально использовать свой потенциал. Начните видеоконференцию одним щелчком мыши с помощью Zoom, Teams или любого приложения для видеоконференций одновременно.

Забронируйте панель заранее и показывайте видео или другой контент, пока она не используется. Позвольте Clevertouch преобразить ваши корпоративные коммуникации и рабочие пространства комфортным интегрированным решением.

OPS i5 или i7 Intel ПК

Микрофонный массив

USB-C зарядка

Android/ПК

Переключайтесь между Android и ПК или отключите возможности Android и просто используйте ПК.

Безопасность

Расширенные возможности безопасности и сети.



Оставайтесь на связи

Совместимость с вашими любимыми приложениями UC и VC.

USB камера

Совместимость с любыми USB-камерами.



Настройте домашний экран



Стартовый экран при запуске панели полностью кастомизируемый - Вы можете добавить свои новости, логотипы и другие атрибуты бренда, выбрать приложения, отображаемые на старте, например UC-приложения, такие как Zoom и Teams, или, например, Trello и Miro. Доступна также синхронизация с календарями для отображения дней совещаний.

Добавьте любое приложение или ПО



С опционально встраиваемым в OPS-слот ПК модулем Intel® Core(TM) i5/i7 Windows 10 Pro вы можете загружать имеющиеся приложения и ПО из своей сети, что позволяет вам безопасно работать по всему миру и получать доступ к тем же функциям, что и ваши коллеги, где бы они ни находились.

Сеть и безопасность



Наши сенсорные экраны предназначены для интеграции с вашей текущей настройкой системы с помощью средств удаленного управления и повышенного количества параметров безопасности и сети. Настройки могут быть заблокированы для создания полностью безопасных соединений.

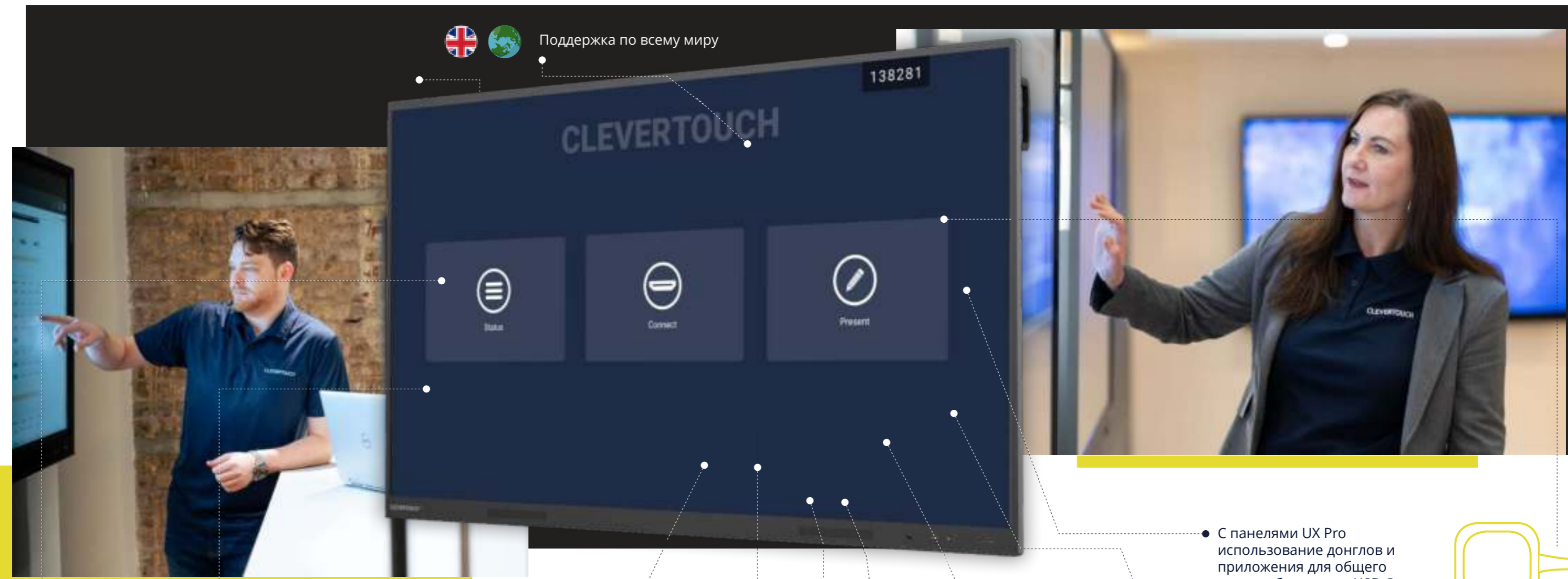


Зеркальное отображение экрана

Любое устройство может передавать изображение на панель UX Pro. Независимо от того, приходят ли участники собрания со своим телефоном, ноутбуком или планшетом - нет необходимости подключаться физически или загружать приложение. Совместимость с Android, iOS, Windows.



Поддержка по всему миру



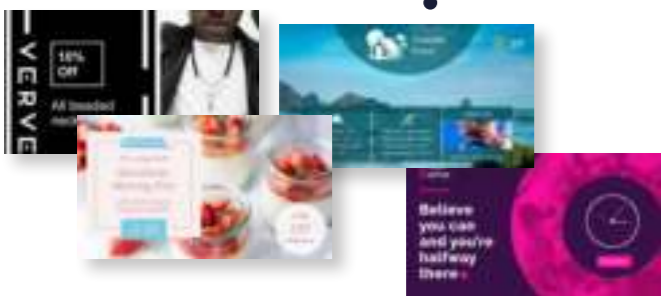
Технология сенсорного экрана Clevertouch - не заимствована и является нашей разработкой.



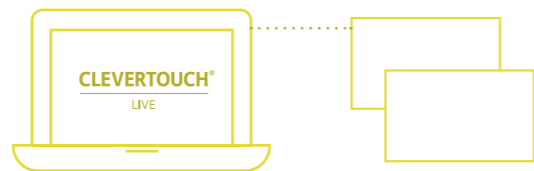
Панели могут работать с ПК (Windows 10) или Android, или даже с обеими сразу, когда это необходимо.



Простая среда Windows 10, которой пользователи могут управлять с помощью MDM, такой как Intune.



Встроенный функционал Signage может использоваться без дополнительных затрат и управляться дистанционно.



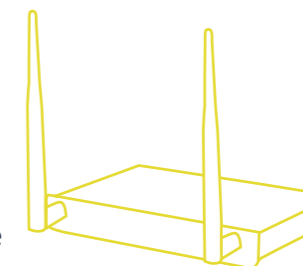
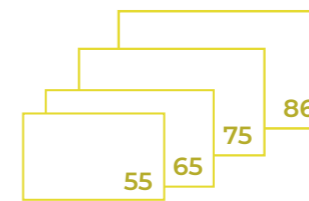
Соедините все ваши дисплеи - видеостены, панели с сенсорами и без - вместе с помощью ClevertouchLive, чтобы они воспроизводили один и тот же или индивидуальный контент.



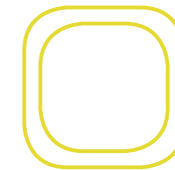
Бесплатное ПО видеозаписи с экрана, идеально подходящее для занятий вне Teams или Zoom.

UX Pro поставляется в четырёх размерах. Внутренняя спецификация панелей разных размеров не отличается, поэтому пользоваться ими будет одинаково комфортно. Кастомный OPS-модуль (доп. опция) с i5\8Гб и i7\16Гб.

Опционально подключаемый OPS-модуль обеспечивает ещё больше возможностей.



С панелями UX Pro использование донглов и приложения для общего доступа бесплатно. USB-C донгл безопасен, т.к. не требует подключения к сети или установки ПО. Донгл также обладает преимуществами p2p.



Сенсорные и не-сенсорные экраны не зависят от настроек, поэтому могут легко работать с внешними устройствами общего доступа.



Clevertouch предоставляет вайтборд для ПК с моментальным доступом. Нет нужды запускать Teams или логиниться в Microsoft для доступа к доске.

UX Pro – Gen 2

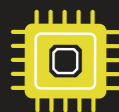
Что нового?



Улучшенный
6-микрофонный массив



Zero bonding - отсутствие
воздушного зазора обеспечивает
большую точность, улучшенную
производительность и яркое
изображение



Android 9 4K чипсет –
6ГБ RAM / 64ГБ ROM



Установленный
спереди USB-C
последнего
поколения позволяет
переключаться между
любыми устройствами



Фронтальный порт USB-A



Датчик освещённости



Фронтальные динамики и
сабвуфер для более чёткого,
мощного и качественного
звучания



Кнопка включения на
лицевой стороне панели



Дополнительная опция

Интеллектуальная камера

Дополните ваш UX Pro Gen 2 интеллектуальной камерой

- Занимает слот в нижней части UX Pro Gen 2
- 4K камера даёт кристально чистые яркие изображения и видео, захватывая всю комнату
- Поворотный механизм позволяет изменять угол наклона объектива
- Шторка в комплекте

Легко залогиниться

Интеллектуальная камера содержит встроенные датчики NFC и RFID.

Используйте NFC-карту, чтобы за считанные секунды войти в систему и получить доступ к вашим любимым приложениям, облачным учетным записям и предпочитаемым настройкам.



Следите за своим окружением

Для удобства и безопасности наши датчики отслеживают качество воздуха, освещенность, температуру и влажность.

Нажмите кнопку на вашем UX Pro Gen 2, чтобы мгновенно увидеть данные об окружающей среде.

Скоро

Возможность просматривать данные всех ваших панелей с помощью ClevertouchLive. Если окружающая среда не идеальна, отправьте автоматическое сообщение на UX Pro Gen 2 с инструкцией для тех, кто находится в помещении.

Используйте эти данные, чтобы экономить, планируя отопление и кондиционирование воздуха. Синхронизируйте свой аккаунт с вашим RFID-брелоком.



ClevertouchLive App
 бесплатное подключение
 без подписки
 без доп. затрат



Гибкие решения для обмена сообщениями

Эксклюзивно для Clevertouch

Приложение ClevertouchLive: обмен сообщениями

С приложением ClevertouchLive панель UX Pro перестаёт быть просто панелью для обучения или презентации, становясь инструментом коммуникации. Используйте его для трансляции сообщений, предупреждений и важной информации сотрудникам и посетителям.



- Ежедневные новости и мероприятия
- Обзор бронирования конференц-залов
- Видеосообщения в прямом эфире
- Объявления о чрезвычайных ситуациях и пожарные учения



Динамическая интеграция

ClevertouchLive: начальный экран

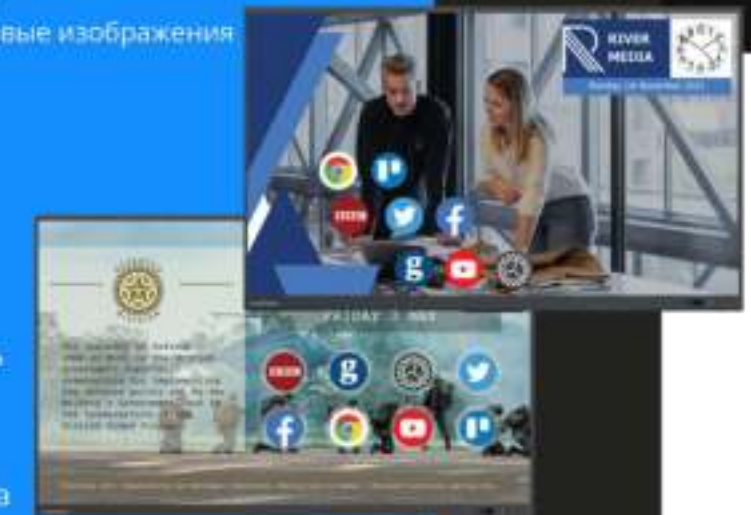
Настройте свой домашний экран таким образом, чтобы он был уникальным. С помощью приложения ClevertouchLive вы можете группировать дисплеи, чтобы они отображали сообщения, и создавать профили пользователей и групп.

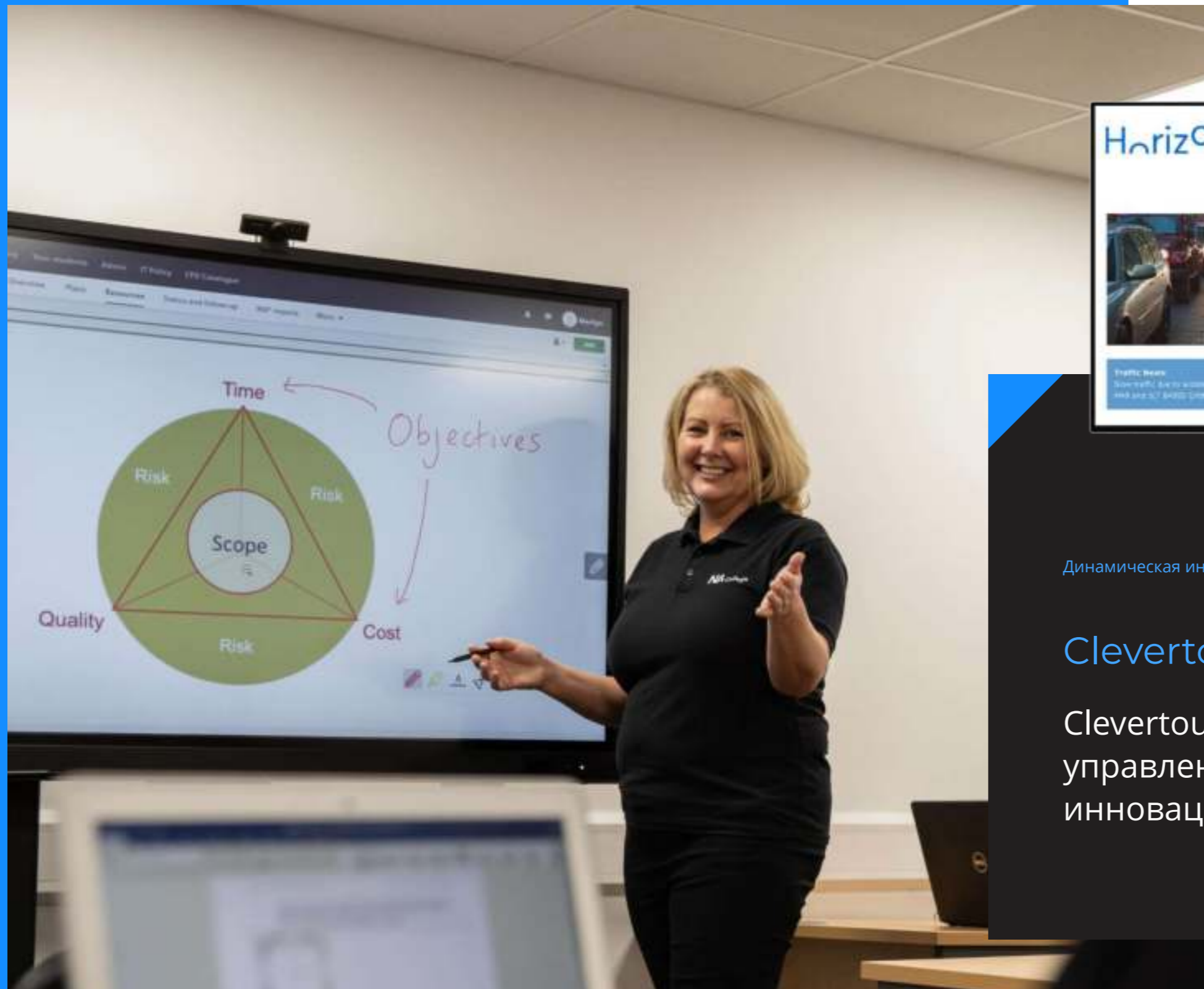
Персонализируйте страницу запуска

- Гибкая настройка - группируйте по зданиям, помещениям, типам пользователей и т.д.
- Добавьте свои приложения с помощью .ark или воспользуйтесь одним из встроенных
- Настройки блокировки, чтобы пользователи придерживались ваших рекомендаций
- Добавьте ваш логотип, цвета и фоновые изображения
- Настраиваемые часы

Это просто!

- 1** Откройте ClevertouchLive
- 2** Синхронизируйте свою панель UX Pro
- 3** Выберите макет пользовательского интерфейса





Динамическая интеграция

ClevertouchLive

ClevertouchLive - это системная платформа управления контентом (CMSP) для всех инноваций Clevertouch Technologies.

Создавайте профили пользователей или групп
Залогиньтесь и получите доступ к своим приложениям, домашнему экрану, настройкам и многому другому.

Персонализируйте страницу запуска

- Отображение сообщений Digital Signage, когда панель не используется.
- Добавляйте приложения из Cleverstore или загружайте свои собственные арк - отправляйте их на все панели без необходимости устанавливать их вручную на каждую.
- Отправляйте оповещения и объявления своей аудитории.
- Предупреждения о погоде, подозрительных лицах, пожарная сигнализация.
- Направляйте персонал или посетителей в другие аудитории.

Совместная работа с лёгкостью
- подключайте до 50 устройств, включая телефоны,
планшеты и ноутбуки. Зеркальное отображение экрана
для изображений, видео и аудио.

Сенсорная обратная связь для двустороннего
управления (touch-back) позволяет полностью
управлять подключениями и демонстрировать до 6
экранов одновременно, улучшая и упрощая
совместную работу.



Делитесь контентом с любым устройством

До 50 устройств могут подключаться к панели Clevertouch и обмениваться контентом – изображениями, видео и аудио. Теперь с тачбэкком.

Пользователь полностью управляет подключениями и может демонстрировать до 6 экранов одновременно, улучшая и упрощая совместную работу.

Режим управления

Дополнительный режим, позволяющий вручную принимать или отклонять подключения Clevershare с панели Clevertouch.

Chromecast и Airplay

В настройках есть дополнительная кнопка, которую можно свайпнуть, чтобы подключить устройство.

Приложение Clevershare

Clevershare можно загрузить на любое устройство и мгновенно подключиться, введя код с панели Clevertouch. Clevershare можно скачать бесплатно, приложение совместимо с Android, Windows, iOS.

Донгл Clevershare (доп. опция)

Используйте USB-C донгл Clevershare для обмена контентом. Нет необходимости загружать какие-либо приложения или драйверы, поэтому он идеально подходит для компаний, которые не разрешают загрузку на устройства.

Как подключиться

Вы можете подключиться через приложение Clevershare, если ваше устройство подключено к той же сети, что и Clevertouch. Используйте расширенный режим для дополнительного шифрования и двух подсетей. При отсутствии локальной сети, есть режим точки доступа.



Дополнительная опция

Донгл Clevershare

USB-Сподключение

Совместим с UX Pro

Работает в связке с приложением Clevershare App



Приложение Clevershare

Работает на любом устройстве

Бесплатная загрузка

Совместимо с устройствами на Android, Windows, iOS

С помощью AirServer вы можете зеркально отображать контент с вашего личного устройства на панель Clevertouch без необходимости загрузки приложения.

Ключевые возможности

AirPlay

Используется на устройствах macOS, iOS и iPadOS.
AirServer поддерживает зеркальное отображение AirPlay, медиа и исключительно звуковые потоки.
Обнаружение Bluetooth.
Поддержка PIN-кода, пароля и экранного запроса для входящих подключений.



Google Cast

Используется устройствами Android и входит в браузеры Chrome и Edge.
AirServer поддерживает как зеркальное отображение Google Cast, так и мультимедиа (из приложений).
Также доступно вещание из приложений iOS и iPadOS. Содержимое, защищенное DRM, поддерживается, если на хост-устройстве есть поддержка DRM.
В Google Cast нет поддержки PIN-кодов, но у AirServer есть возможность приема запросов на подключение.



Miracast

Используется устройствами Windows 10, а также некоторыми устройствами Android (Samsung, LG, Huawei и др.).
AirServer поддерживает UIBC (тачбэк) и аппаратный курсор, который передает курсор мыши отдельно, чтобы уменьшить воспринимаемую задержку.
Поддержка PIN-кода и экранного запроса для входящих подключений.



Использование белой доски стало проще благодаря огромному выбору инструментов для письма и рисования

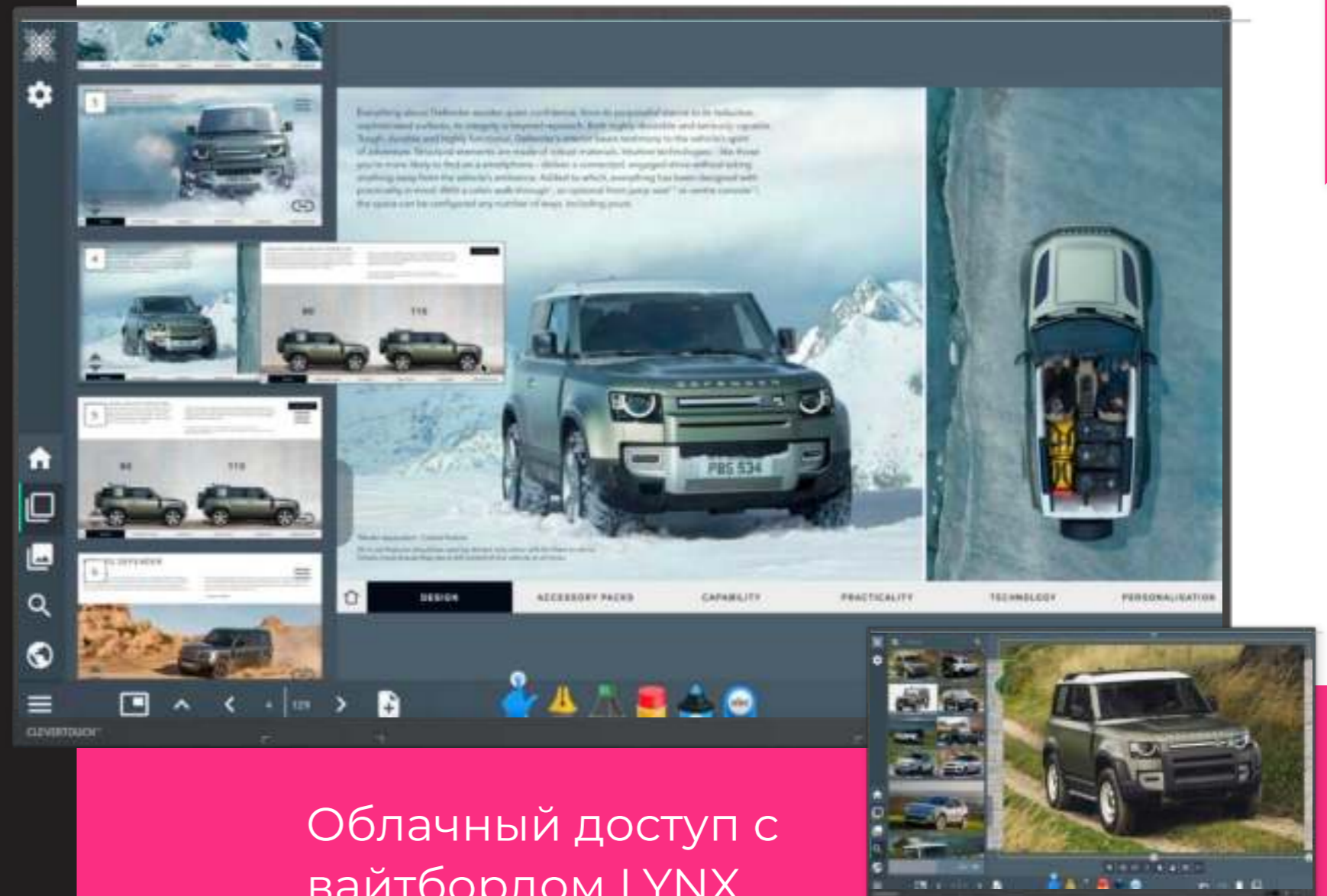
Вайтборд LYNX

Измените подход к презентациям. С вайтбордом LYNX возможности безграничны. LYNX - больше, чем просто вайтборд. Он был разработан для сенсорных экранов и имеет чрезвычайно удобный пользовательский интерфейс.

В LYNX Whiteboard гораздо проще создавать презентации для **сенсорных** экранов, однако вы также можете импортировать файлы из PowerPoint или PDF, если вам нужно использовать ранее созданные презентации.

Вы можете импортировать в презентацию любой тип мультимедиа, и он будет воспроизводиться в презентации – вам не нужно будет переходить в новое окно для просмотра веб-страниц, видео или изображений.

Вы даже можете разделить экран (сплитскрин), чтобы ваш веб-браузер был доступен одновременно с презентацией.



Облачный доступ с вайтбордом LYNX

Войдите в облако и логиньтесь из любого места

С вайтборд LYNX нет необходимости логиниться, доска доступна моментально + возможность входа в систему для доступа к облачному хранилищу.

Скачивайте и загружайте

Залогиньтесь в любой Clevertouch и загрузите свои файлы LYNX.

Синхронизация с облачными сервисами

Добавляйте контент прямо из Dropbox, OneDrive, LYNX Cloud или Google Drive.

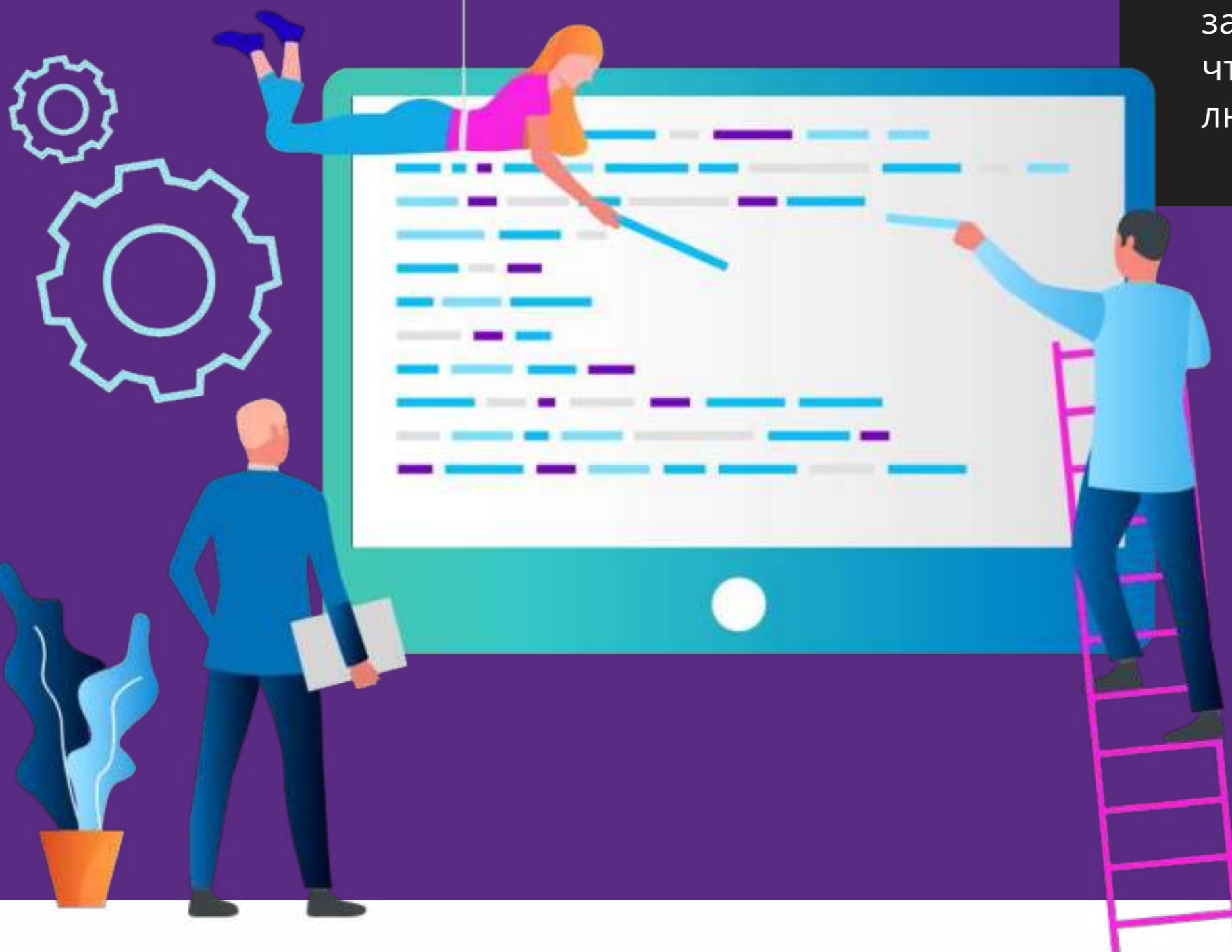




Возьмите под контроль

Удаленное управление

IT-отделы и администраторы могут управлять панелью, не выходя из своего офиса. Привяжите весь свой парк панелей Clevertouch к вашей учётной записи удалённого управления MDM, чтобы взаимодействовать с ними из любого места.



Обновляйте или удаляйте приложения

Благодаря возможности добавления файлов .apk на отдельные или все ваши панели Clevertouch, ваша организация всегда может иметь в своем распоряжении наиболее свежие приложения.

Обновление по воздуху (OTA)

Всего один клик, чтобы получить последнюю версию прошивки панели посредством OTA. Мы никогда не будем взимать с вас плату за обновление прошивки.

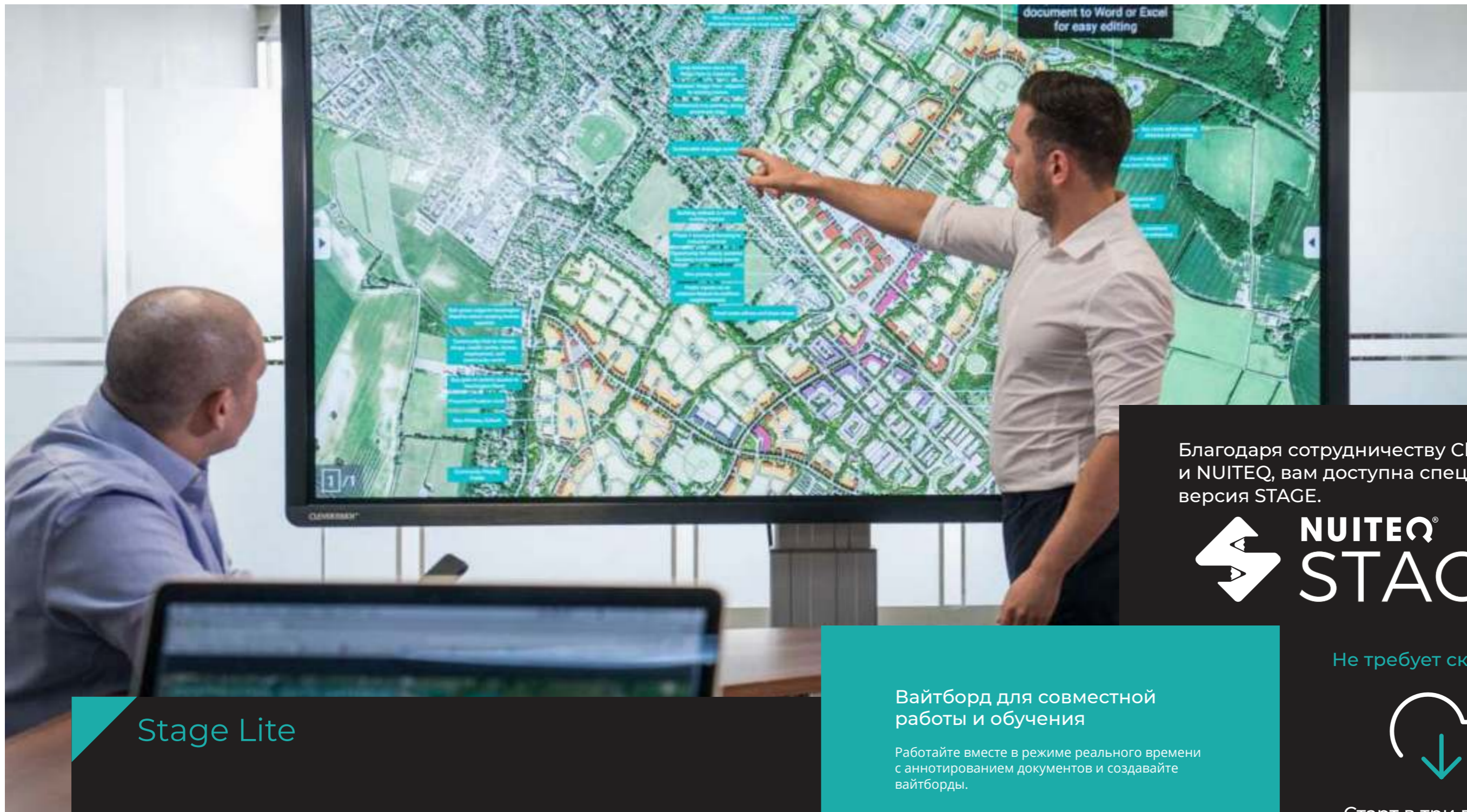
Просмотр информации о состоянии

IT-специалисты могут устранять неполадки без необходимости покидать свой офис. Просматривайте отдельные панели Clevertouch, просматривайте экран в режиме реального времени, редактируйте настройки или удаленно перезапускайте устройства.

Группы и тэги

Если у вас есть группа панелей, используемых определенным отделом, вы можете развернуть одни и те же приложения и настройки, чтобы обеспечить стандартизированный интерфейс для всех сотрудников этого отдела.





Stage Lite

Stage - это беспроблемное решение для унифицированных коммуникаций, предназначенное как для локальных, так и для отдельных команд. Его очевидный интерфейс и интуитивно понятные функциональные возможности представляют собой инструмент, который упрощает совместную работу и повышает её эффективность.

Вайтборд для совместной работы и обучения

Работайте вместе в режиме реального времени с аннотированием документов и создавайте вайтборды.

Чат

Есть встроенная функция текстового чата.

Импорт уроков

Вы можете импортировать уроки из Snowflake и работать над ними вместе

На основе браузера

Присоединиться может любой, у кого есть код собрания - нет необходимости загружать ПО

Благодаря сотрудничеству Clevertouch и NUITEQ, вам доступна специальная версия STAGE.



Не требует скачивания!



Старт в три простых шага:

- 1** Зайдите на [Stg.Live](#)
- 2** Введите свой код
- 3** Пользуйтесь

Панели UX Pro с лёгкостью получают множество наград

Почему стоит выбрать Clevertouch Technologies?

- ✓ Надёжный бренд
- ✓ Никаких постоянных затрат
- ✓ Бесплатное обучение
- ✓ Часть цифровой экосистемы продуктов – управляйте ими всеми с одной онлайн-платформы
- ✓ Выделенная группа поддержки
- ✓ Бесплатные обновления и новые функции
- ✓ Начать конференцию можно в один клик
- ✓ Привнесите интерактивность в жизнь, работая с документами на панели
- ✓ Возможность отправить по почте или поделиться напрямую контентом собрания с участниками сокращает расходы на печать
- ✓ Эко-дружественный продукт с автоматическим включением и выключением
- ✓ Держите свою команду в курсе событий с помощью Signage-информации ClevertouchLive, которую можно обновлять одним касанием
- ✓ Лёгкая адаптация пользователей благодаря простоте использования



Экран

Диагональ	55" 4K, 65" 4K, 75" 4K, 86" 4K
Тип экрана	TFT LCD - подсветка Direct LED
Соотношение сторон	16:9
Цвета	1.07 млрд. (10 бит)
Разрешение	4K UHD (3840 x 2160)
Время отклика	5мс
Частота обновления	60Гц
Угол обзора	178°
Яркость	420 кд/м2
Контраст	55" 4500:1
	65" 4500:1
	76" 4500:1
	86" 4500:1
Динамический контраст	55" 5000:1
	65" 5000:1
	75" 5000:1
	86" 5000:1
Твёрдость защитного стекла	7 по шкале Мооса
НОВИНКА Тип стекла	Низкий параллакс с нулевой склейкой - закалённое - антибликовое - суперскользящая поверхность
НОВИНКА Системная плата	9950 MTK (MStar)
Ресурс дисплея	50,000 часов

Интерактивность

Технология письма	Высокоточная ИК-Технология
Точки касания	20
Разрешение сенсора	32768x32768
Время отклика	≤5мс
НОВИНКА Точность сенсора	1мм
Мин. размер объекта	3мм
Распознаваемые объекты	Палец, жест, пассивный ИК стилус
Одновременное письмо	Да
Ink In Tools	Да - LYNX
Стилулов в комплекте	2
Тип пера	Двойной стилус
Держатель для стилусов	Встроенный полноразмерный лоток
Диаметр наконечника пера	3 мм / 7 мм
Распознавание пера/пальца	Да
Идентификация стилусов	2
Стирание ладонью	Да
Аннотации поверх любого источника	Да
Приложения Classroom Essential	Включают вайтборд, аннотирование, таймер, медиаплееры, браузер, PDF Reader, запись экрана, спиннер, голосование, математические инструменты
Совместимость	Windows 10, Linux, Mac, Android
Скорость отслеживания	6м/с
Частота сканирования	200Гц
Жесты и свайпы по краям	Поддержка Windows, OSX с доп. драйвером

Подключение

Слот OPS	1 - Intel® spec 80Pin
HDMI Вход	3
HDMI Выход	1
USB-A 2.0	1 (1 USB для обновления системы)
USB Touch (тип B)	2
НОВИНКА USB A 3.0 (Ускоренная передача данных)	4
НОВИНКА USB C	1x USB-C (с ethernet) - фронтальное расположение
	1x USB-C (с поддержкой зарядки 65Вт) - боковое расположение
LAN Вход (RJ45)	1
НОВИНКА LAN Выход (RJ45)	1
RS-232	Да
Wake-on-Lan	Да
НОВИНКА Беспроводной адаптер 2.0 + WAP	Обновлённый
НОВИНКА Bluetooth	Да - 5.0
VGA Вход	1
Аудио Вход	1 (3.5мм)
Оптический выход	1 (Coax)
Выход на наушники	1 (3.5мм)
Выходов с сенс. управлением	2
Устр-во чтения / записи NFC	Доп. опция
Камера	Доп. опция
Датчик приближения	Да
WiFi	IEEE 802.11 a/b/g/n/ac, 2 x 2 MIMO (только точка доступа) (2.4 и 5 ГГц bands)
Скорость WiFi	До 433Мб/с

Система

НОВИНКА ОС	Android 11
НОВИНКА Версия системы	LUX 11
НОВИНКА RAM	6ГБ
НОВИНКА ROM	64ГБ
НОВИНКА ЦП	Quad Core A73
НОВИНКА ГП	Mali G52MC2
Разрешение Android	4К
Интегрированный LUX UI	Да
Аудио	
Двойные фронтальные динамики с усилением баса	Динамики 2шт. x 15Вт + сабвуфер 15Вт
Аудио выход	Да
SPDIF / Fibre	Да
Каналы звука	2.1
НОВИНКА Линейный 6-микрофонный массив	Да - Всенаправленный до 8 метров
Суперширокий звук	Да

Питание

Требования к питанию	100 - 240 ~ 50/60Гц 3.5A
Энергопотребление (нормальное)	55" 102Вт
	65" 117Вт
	75" 145Вт
86" 168Вт	
Энергопотребление в режиме ожидания	< 0,5 Вт
Ультратощущное пассивное охлаждение	Да

Условия эксплуатации и хранения

Рабочая температура	0° to 40°
Температура хранения	-20° - 60°
Рабочая влажность	10% to 90% RH
Влажность хранения	10% to 90% RH
Высота	Ниже 5000 метров

Монтажные характеристики

Размеры панели	55" 1262x794x89мм
	65" 1488x920x90мм
	76" 1709x1043x89мм
	86" 1957x1182x86мм
Размеры в упаковке	55" 1428x220x902мм
	65" 1628x280x1024мм
	75" 1860x280x1163мм
	86" 2112x280x1304мм
Вес нетто	55" 27.7кг
	65" 37.3кг
	75" 51.1кг
	86" 63.8кг
Вес в упаковке	55" 33.9кг
	65" 45.7кг
	75" 63.9кг
	86" 78.9кг
Крепление VESA	55" 400x200мм
	65" 400x200мм
	75" 800x400мм
	86" 800x600мм

Гарантия

Условия гарантии зависят от региона. Свяжитесь с местным реселлером или дистрибутором для получения информации и посетите clevertouch.com/about/warranty

Соответствия и сертификация

Сертификаты CE, FCC, UL, Energy Star & EEC



Встроенные функции UX Pro

ПО LYNX™ с онлайн-планированием уроков	Да
Встроенный Digital Signage	Да
Clevershare™ зеркальное отображение любых устройств на панели	Бесплатно, в течение всего срока службы дисплея (тачбэк)
Интегрированные профили персонализированных аккаунтов	Да
Доступ к облачным аккаунтам	OneDrive Google Drive
Встроенное бронирование помещений	Да
Аннотирование на вайтборде	Да
Email напрямую с сенсорного экрана	Да
Сканирование QR-кодов	Да
CleverMessage™ – система мгновенного оповещения	Да
Обновления OTA	Да
Удалённое управление (MDM)	Да - Пятилетняя лицензия

Комплект

Что в коробке	(1) Clevertouch UX Pro (1) 1.5м HDMI кабель (1) 3м USB кабель (A-B) (2) 1.5м USB-C кабель (1) 3м кабель питания (1) 5м аудиокабель 3,5мм (1) Пульт ДУ (2) Батарейки для пульта ДУ (2) Стилус с двойным распознаванием (1) Инструкции пользователя (1) Руководство по быстрой установке (1) Беспроводной адаптер 2.0 + WAP
---------------	--

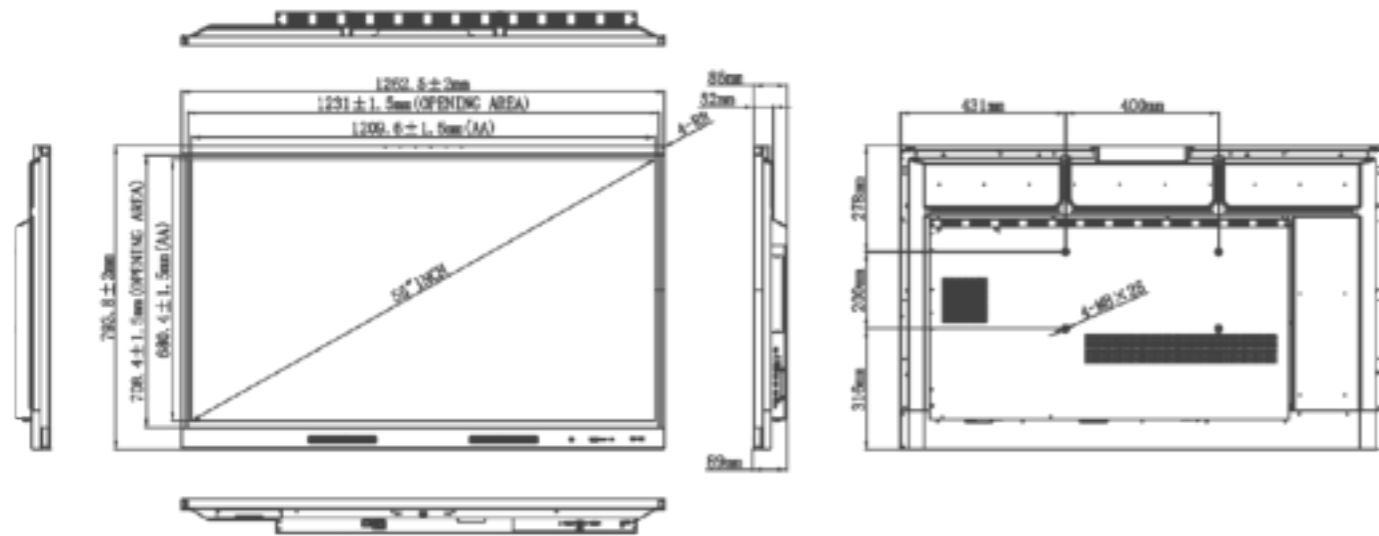
Установка

Установка данного продукта должна проводиться квалифицированным специалистом. Использование компонентов, не поставляемых компанией Clevertouch или не соответствующих минимальным техническим требованиям, может повлиять на производительность, безопасность и гарантию. Для получения дополнительной информации посетите clevertouch.com

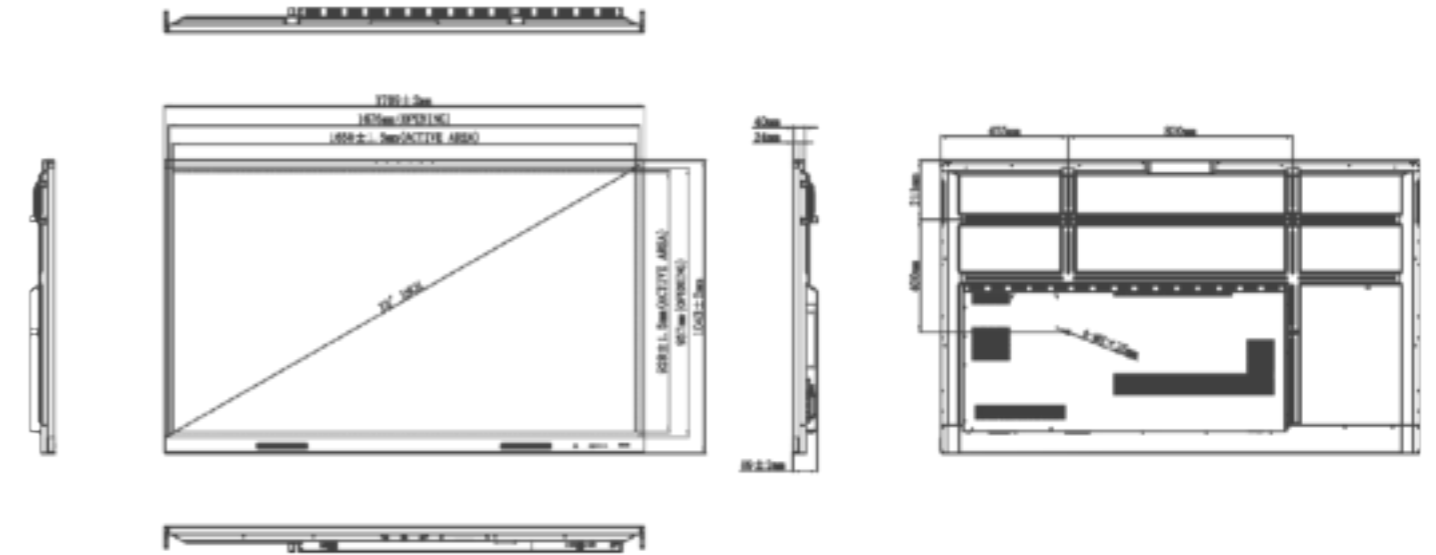
Поддержка

Для всех продуктов Clevertouch посетите: support.clevertouch.com

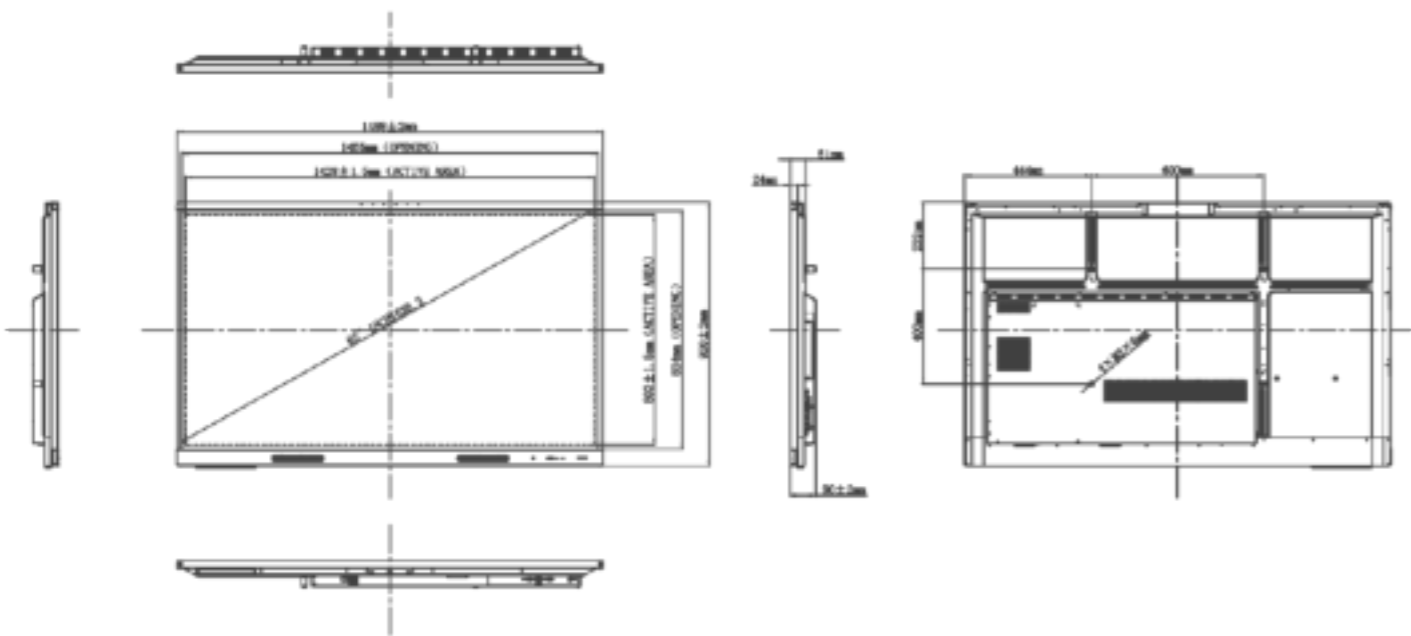
55"



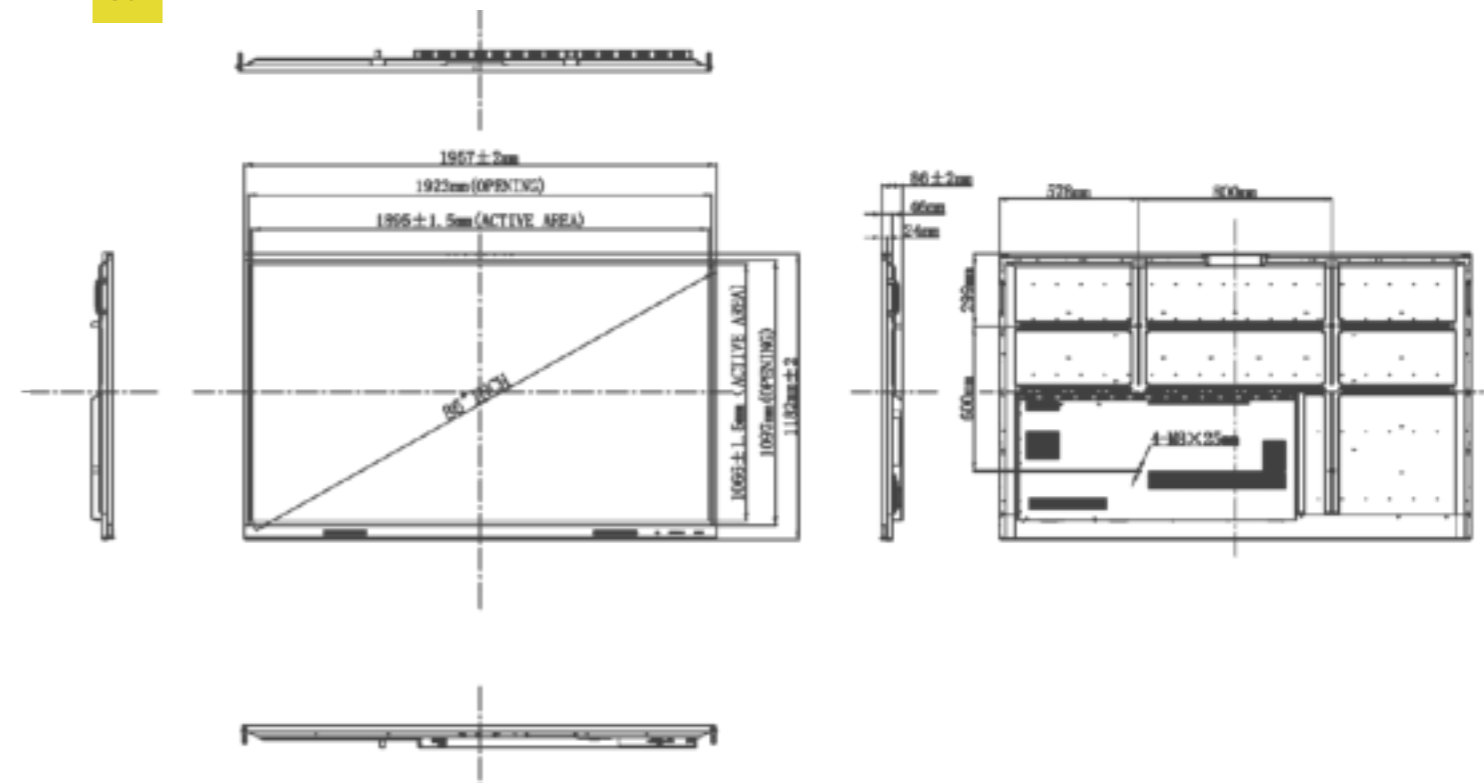
75"



65"



86"



Цифровая экосистема

Уникальное цифровое решение для каждого пространства, которое переопределяет способ распространения информации и совместной работы с использованием технологий.



CLEVERTOUCH[®]
TECHNOLOGIES



Свяжитесь
с нами

info@clevertouch.kg